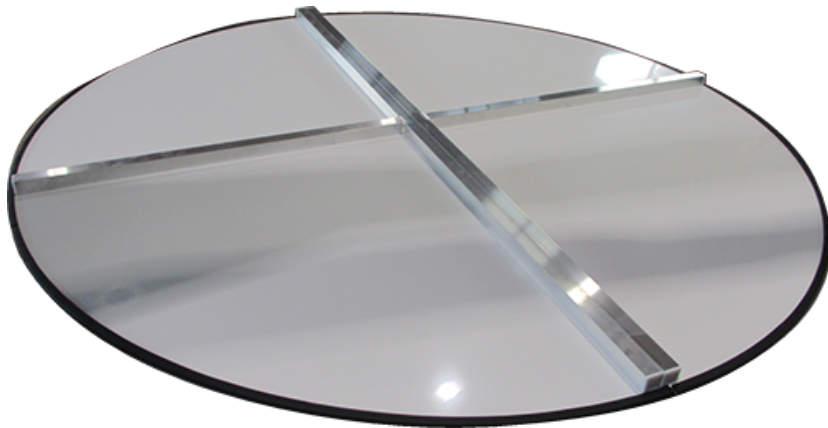
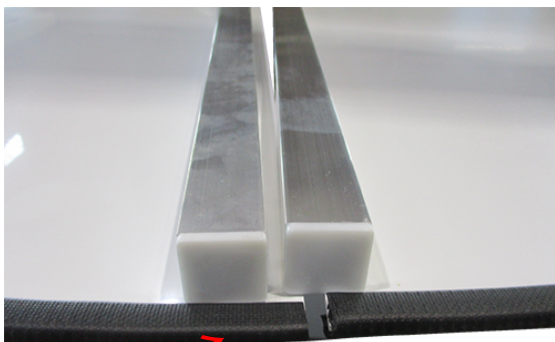
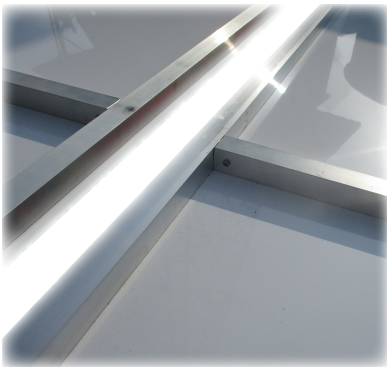


アルミ材を使った軽くて使いやすい 開放タンクの蓋

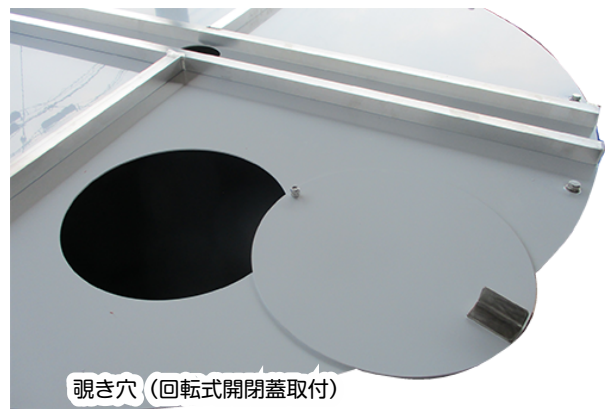


3mm厚みの、アルミと樹脂の複合板を
30角アルミパイプに取付し
硬質ポリマーでR部をカバーします

アルミ製なので錆びないしとても軽いです
2枚組で真ん中で重ね合わせます
ご希望のサイズに合わせて加工致します
万力等で固定される場合はタンクの
直径に合わせて作るのがベストです



周りを硬質ポリマーで囲い、
アルミ複合板が潰れるのを保護します。



覗き穴（回転式開閉蓋取付）

*オプション

- ・ずれ止め金具取付
- ・ご希望の穴あけ加工
- ・タンクに固定する場合の万力
- ・その他ご相談